



**Centraide**  
Laurentides

## **GUIDE DE CAMPAGNE**

---

**LA BOÎTE À OUTILS  
POUR LES  
RESPONSABLES  
EN MILIEU DE  
TRAVAIL**

**AGISSONS ICI,  
AVEC CŒUR**



**CAMPAGNE DE SOUSCRIPTION 2020**  
**5 BONNES RAISONS DE FAIRE UNE**  
**CAMPAGNE INTERNE AU PROFIT DE**  
**CENTRAIDE LAURENTIDES**



1

Parce que Centraide Laurentides est spécialisé en investissements communautaires et connaît les particularités de chacun des milieux. Parce que Centraide Laurentides investit là où sont les besoins les plus importants.

2

Parce que Centraide Laurentides investit localement afin d'assurer la participation active de tous à la communauté, peu importe l'âge, le sexe, l'origine ou le handicap. Et ainsi, changer des vies, ici dans les Laurentides!

3

Parce que Centraide Laurentides soutien plus de 100 000 personnes vulnérables dans les Laurentides en soutenant un réseau composé de plus de 60 organismes communautaires essentiels à la création d'un filet social.

4

Parce que Centraide Laurentides accompagne les entreprises locales à développer leur responsabilité sociale.

5

Parce que Centraide Laurentides est présent tout au long de votre campagne interne pour vous soutenir et ainsi assurer l'atteinte de vos objectifs, en rassemblant tous les employés autour d'une cause et d'un projet commun.



# CAMPAGNE DE SOUSCRIPTION 2020 POURQUOI CONTRIBUER À LA CAMPAGNE DE CENTRAIDE LAURENTIDES?



Parce que nous sommes spécialisés en investissement communautaire, nous connaissons les particularités de chacun des milieux et nous savons où sont les besoins les plus importants sur notre territoire. Centraide Laurentides investit stratégiquement les dons qui lui sont confiés pour qu'ils rapportent à toute la collectivité.

## LE SAVIEZ-VOUS?

### 1 PERSONNE SUR 10



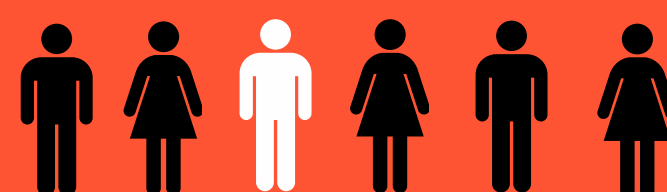
Les besoins perdurent et augmentent même. Plus d'une personne sur dix vit en situation de pauvreté. Nous ne pouvons pas être indifférents face à un tel constat.

Plusieurs organismes luttent contre l'isolement social afin de favoriser l'inclusion de tous : personnes âgées, analphabètes, handicapées... Mais l'exclusion ne touche pas seulement les personnes marginalisées, elle touche également le nouveau retraité qui se retrouve seul du jour au lendemain, le nouveau parent dépassé par son rôle ou la personne vivant avec un proche ayant des troubles de santé mentale.

### 70 %

Dans les Laurentides, ce sont 20 000 personnes qui font appel à l'aide alimentaire à tous les mois. Depuis le début de la pandémie, le nombre de demandes est en hausse. En juillet dernier, les demandes d'aide alimentaire étaient 70% supérieures au nombre de demandes faites en février 2020.<sup>1</sup>

### 1 ENFANT SUR 6



Un enfant sur six vit dans une famille qui n'a pas les moyens de le nourrir. Pourtant les enfants sont l'une des plus grandes richesses de notre pays. L'insécurité alimentaire en bas âge peut avoir un impact à très long terme sur le développement d'un enfant.

<sup>1</sup> | Source : Agnès Granier et Nicolas Zorn, « Baromètre des inégalités », Observatoire québécois des inégalités, numéro 3, août 2020.



# QUATRE CHAMPS D'INTERVENTION UNE ACTION GLOBALE



Grâce à vos dons, Centraide Laurentides a les moyens d'assurer la participation active de tous à la communauté, peu importe l'âge, le sexe, l'origine ou le handicap. Son réseau composé de plus de 60 organismes répartis sur le territoire des Laurentides lui permet d'agir ici... afin de créer des communautés plus fortes et solidaires.

## ASSURER L'ESSENTIEL

Centraide Laurentides soutient financièrement des organismes qui répondent aux besoins de base des individus, tels que se nourrir, se vêtir et se loger, afin de leur permettre de développer leur autonomie.

## SOUTENIR LE DÉVELOPPEMENT DES JEUNES

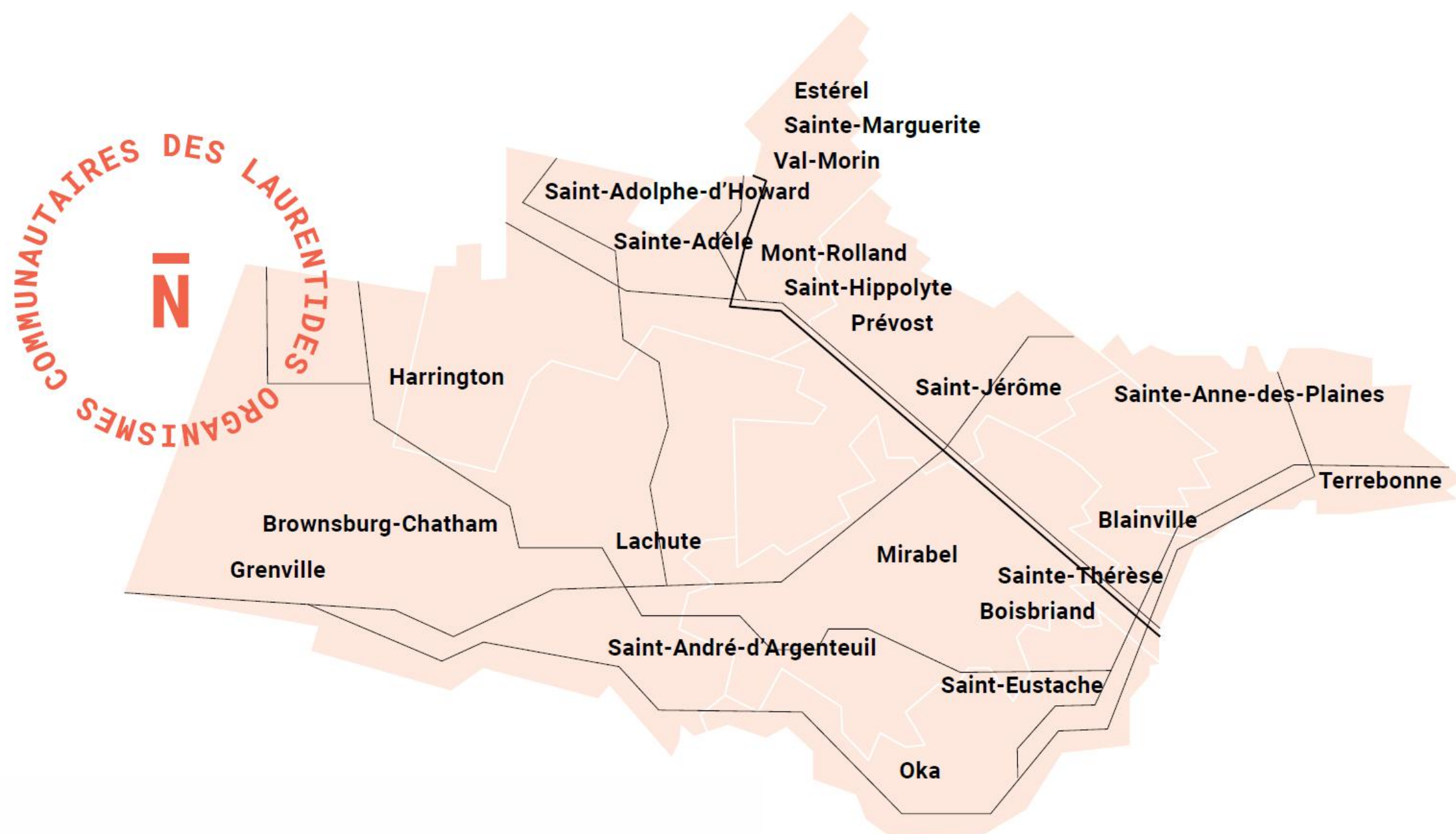
Tous les jeunes devraient pouvoir manger trois repas chaque jour, tout comme être en mesure de développer leur confiance en eux pour surmonter les défis de la vie et réussir à l'école. Centraide Laurentides permet à des organismes d'offrir de l'aide et des outils aux jeunes pour développer leur potentiel.

## BRISER L'ISOLEMENT SOCIAL

Centraide Laurentides appuie des organismes qui aident les personnes exclues et isolées à se reconnecter avec la vie et avec leur entourage

## BÂTIR DES MILIEUX DE VIE RASSEMBLEURS

Centraide Laurentides favorise la concertation avec les partenaires régionaux et les organismes communautaires. Leur objectif est de développer une vision commune des actions prioritaires à déployer pour diminuer la pauvreté.





# CAMPAGNE DE SOUSCRIPTION 2020

## RÉUSSIR AVEC SUCCÈS SA CAMPAGNE EN MILIEU DE TRAVAIL EN 6 ÉTAPES FACILES :



### ÉTAPE 1

FORMER UN COMITÉ DE CAMPAGNE COMPOSÉ D'EMPLOYÉS PROVENANT DES DIFFÉRENTS SERVICES/DÉPARTEMENTS DE L'ENTREPRISE.

- Ces employés deviendront des ambassadeurs tout au long de la campagne.
- Idéalement, un représentant de la direction devrait s'impliquer au sein du comité de la campagne avec comme mandat, notamment, de solliciter les membres de la direction.
- Le comité devrait être composé d'une personne responsable de la gestion administrative de la campagne et d'une autre personne responsable de la sensibilisation et sollicitation.

### ÉTAPE 2

DÉTERMINER LA DATE DE DÉBUT DE VOTRE CAMPAGNE, LA DURÉE AINSI QUE L'OBJECTIF.

- La durée peut être variable selon le nombre d'employés ainsi que vos objectifs. Assurez-vous de planifier différentes activités/communications tout au long de votre campagne afin de maintenir l'intérêt des employés.
- L'objectif peut être quantitatif ou qualitatif. Souhaitez-vous atteindre un objectif financier, amasser plus que l'an passé, augmenter le taux de participation? L'objectif influencera vos communications et sollicitations.



### ÉTAPE 3

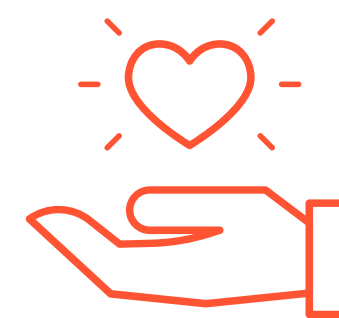
ORGANISER UN LANCEMENT INTERNE AFIN D'INFORMER ET DE SENSIBILISER LES EMPLOYÉS.

- Envoyer un courriel signé par un membre de la direction, invitant les employés à compléter le formulaire de don en ligne.
- Informer les employés de l'objectif 2020. S'il y a un don corporatif forfaitaire ou de jumelage, c'est l'occasion d'en informer les employés.
- Organiser le lancement conjointement avec un témoignage d'un organisme porte-parole et/ou d'une présentation de Centraide Laurentides.

### ÉTAPE 4

SENSIBILISER LES EMPLOYÉS À L'IMPORTANCE DE DONNER.

- Partager les histoires et les exemples concrets d'impact de dons.
- Inviter les employés à assister à une visioconférence mettant en vedette un ou plusieurs organismes.
- Organiser des tirages et activités de levées de fonds. Profiter de ces occasions pour sensibiliser les employés à l'importance de leur don.



### ÉTAPE 5

FAIRE UNE DERNIÈRE RELANCE AUPRÈS DES EMPLOYÉS.

- Quelques jours avant la fin de la campagne, partager aux employés les résultats atteints à ce jour en précisant le montant restant à récolter pour atteindre l'objectif fixé en début de campagne.

### ÉTAPE 6

ANNONCER LES RÉSULTATS ET REMERCIER LES EMPLOYÉS.

- C'est le moment de conclure la campagne en remerciant les employés pour leur contribution et générosité.
- C'est également le moment de festoyer et de se féliciter pour les résultats obtenus.



## CAMPAGNE DE SOUSCRIPTION 2020

# 4 NOUVEAUX OUTILS ADAPTÉS POUR VOTRE CAMPAGNE



Cette année nous avons actualisé nos outils afin de vous aider dans le déploiement de votre campagne en milieu de travail. Voici 4 outils à utiliser pour réussir votre campagne en situation de pandémie :

1

### UTILISER LA NOUVELLE PLATEFORME DE DON EN LIGNE

Simple et accessible, cette plateforme permet la création de formulaire de don accessible via le web. Personnalisée à l'image de votre entreprise et campagne interne, elle vous permettra de rejoindre facilement tous les employés, partout où ils se trouvent. L'utilisation de ce formulaire limitera la distribution de papier (puisque tout se fait en ligne) et facilitera la gestion administrative la campagne puisque tous les dons seront facilement comptabilisés.

2

### DIFFUSER LES VIDÉOS ET TEXTES D'HISTOIRE D'IMPACT

Ils vous seront partagés par l'équipe de Centraide Laurentides. Les textes et vidéos pourront être envoyés par courriel ou mis en ligne sur votre intranet. Nous vous proposerons une série d'histoires (textes, photos et vidéos) à partager.

3

### ACTIVITÉS DE SENSIBILISATION VIRTUELLES EN ÉQUIPE

#### PRÉSENTATION DE CENTRAIDE LAURENTIDES

Cette activité favorise une meilleure compréhension de l'apport de Centraide Laurentides dans notre communauté. On y présente les champs d'intervention dans lesquels sont investi les dons reçus ainsi que des exemples concrets de réalisations des organismes. Des exemples d'impact de dons sont également présentés.

#### ORGANISER UN TÉMOIGNAGE D'UN ORGANISME PORTE-PAROLE

À la date et à l'heure de votre choix, découvrez le travail exceptionnel réalisé par un organisme soutenu par Centraide Laurentides. Ce témoignage peut être précédé d'une courte présentation de Centraide Laurentides. Il pourra également être enregistré et partagé sur votre intranet.

#### ANIMATION D'UN JEU DE TEAMBUILDING

« **NOUS TOUS ICI** » est une activité de teambuilding qui met en perspective les visages associés à la pauvreté et l'exclusion sociale. Le constat que nos collègues n'ont pas nécessairement les parcours de vie que nous croyions jette un regard nouveau sur la conception de la pauvreté qu'on les gens. En mode virtuel, l'activité s'offre pour un groupe de 20 personnes minimum. Une durée d'environ quinze minutes est nécessaire pour la tenue de l'activité.



