



Centraide
Laurentides
Nous tous, ici



MERCI À NOS PARTENAIRES DE LA CAMPAGNE 2016

LES DONATEURS CORPORATIFS* (1 000 \$ ET PLUS)

* Les organisations figurent par ordre alphabétique.

Dons de 50 000 \$ et plus

Fondation Marcelle et Jean Coutu

Hydro-Québec

Dons de 15 000 \$ à 49 999 \$

Bell Helicopter Textron Canada limitée

Caisse de dépôt et de placement du Québec

Fondation J. Armand Bombardier

PACCAR du Canada — Usine de Sainte-Thérèse

SAFRAN Systèmes d'atterrissage

Dons de 5 000 \$ à 14 999 \$

Aéroports de Montréal

Caisse Desjardins de l'Envolée

Caisse Desjardins de Saint-Antoine-des-Laurentides

Caisse Desjardins de Saint-Eustache-Deux-Montagnes

Caisse Desjardins de Saint-Jérôme

Caisse Desjardins Thérèse-De Blainville

Campagne d'entraide - gouvernement du Québec

Costco Boisbriand

Costco Saint-Jérôme

Costco Terrebonne

Desjardins Sécurité Financière

Elasto Proxy

Fondation RBC

Fondation St-Hubert Inc.

Fonds de Solidarité FTQ

Gaz Métro

Groupe Lefebvre

Hybride Technologies Inc.

Les entreprises Rolland Inc.— Usine de St-Jérôme et Centre de transformation

Orange Traffic

Ouvroir Saint-Sauveur

Prévost, Fortin, D'Aoust, avocats

Restaurant Loujac Inc.

Stablex Canada Inc.

Ville de Saint-Eustache

Dons de 1 000 \$ à 4 999 \$

6005438 Canada Inc.

Air Liquide

Aramark Québec Inc.

AssurExperts Forget Inc.

Banque CIBC

Banque Nationale Groupe financier

Bell Canada

Best Buy

Boisclair et Fils Inc.

Caisse Desjardins de la Vallée des Pays-d'en-Haut

Caisse populaire Desjardins de Mirabel

Caisse Desjardins de Terrebonne — Siège social

Caisse Desjardins du Lac des Deux-Montagnes

Cascades Groupe Tissu - Lachute

Claude Beaulieu Sports Inc.

COGECO Câble Canada LP

CST Canada

Desjardins Services, Gestion financière et comptable du Centre de Services partagés Desjardins

Fédération des caisses Desjardins du Québec

Financière Sun Life

Fondation Denise et Robert Gibeau

Gestion Casavant Inc.

Groupe Banque TD

Groupe LD

Icon du Canada Inc.

ITW Insulation Systems Canada — Mtl

Juliette et Chocolat

M.I. Viau & Fils Itée

Manoir Saint-Sauveur

Mecachrome Canada (2009) Inc.

MRC d'Argenteuil

Pfizer Canada inc.

SAFRAN Moteurs d'Hélicoptères Canada

Shell Canada National

Sonaca Montréal

Ventilex inc. / Tôlerie Mirabel

Ville de Blainville

Ville de Saint-Jérôme

Ville de Saint-Sauveur

Yves Pesant M.D. Inc.

Comment joindre le mouvement?

Employés

Par la tenue de campagnes en milieu de travail

- C'est une façon de faire un don important : par exemple, à raison de 4 \$ par paie pour une période de 26 paies, l'employé aura fait un don annuel de 104 \$ qui lui aura coûté 67,60 \$ après déductions fiscales. Le don apparaîtra sur ses formulaires Relevé 1 et T4 pour fins d'impôt;
- en un seul geste, le don solidaire permet d'épauler plusieurs organismes qui font la différence dans la vie des personnes démunies de notre région;
- c'est une façon efficace de soutenir sa collectivité et de s'y impliquer;
- permet de mobiliser employés, retraités, syndiqués et employeurs sur un projet commun et de favoriser le travail d'équipe.

Dirigeants

Par un don corporatif

- C'est une façon concrète de démontrer aux employés son appui à la campagne interne;
- le don solidaire, suggéré par Centraide Laurentides, offre la meilleure façon de gérer un portefeuille d'organismes choisis pour leur efficacité;
- c'est un geste qui crée une fierté d'entreprise autour d'une implication commune rassembleuse qui devient un grand mouvement d'entraide quand on y greffe une campagne des employés;
- c'est accepter sa responsabilité sociale en prenant des moyens pour réaliser un changement significatif dans sa région.

Centraide Laurentides, avec son équipe de campagne, soutient tout le processus de mise en place et de réalisation d'une campagne :

- en formant la personne responsable de la campagne en milieu de travail;
- en partageant des trucs et des façons de faire;
- en fournissant le matériel et les ressources nécessaires (dépliants et outils de communication, argumentaire, formulaires de don, témoignages...);
- en étant toujours disponible!



Pour plus de renseignements, contactez le service de la campagne de Centraide Laurentides :

Liette Allaire :

Directrice de la campagne
450 436-1584, poste 224
lallaire@centraidelalaurentides.org

Marie-France Phisel :

Coordonnatrice—Service de la campagne
450 436-1584, poste 230
mphisel@centraidelalaurentides.org



Centraide
Laurentides
Nous tous, ici

Suivez-nous!

centraidelalaurentides.org



Facebook.com/centraidelalaurentides



Twitter.com/centraidelalauren



Linkedin.com/centraidelalaurentides

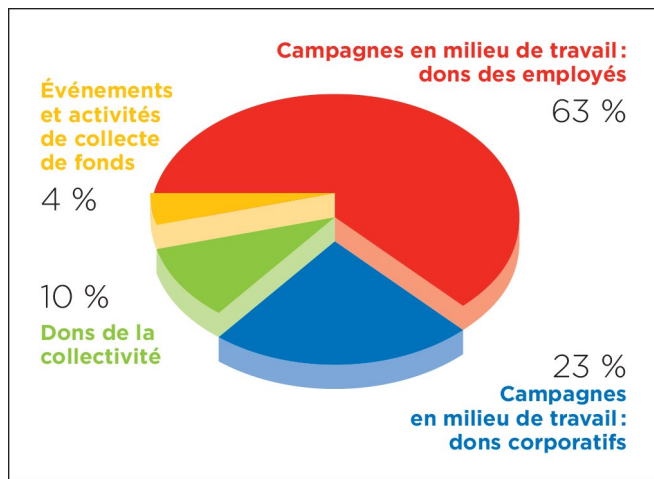


Youtube.com/centraidelalaurentides

La force de Centraide Laurentides réside dans son réseau et dans l'efficacité de ses réalisations.

Chaque année, l'action globale de Centraide Laurentides permet à plus de **60 organismes** d'ici de se consacrer à leur mission, celle d'aider les gens dans le besoin. Nous travaillons **ensemble**, à briser le cycle de la pauvreté et de l'exclusion sociale en venant en aide à **62 000 personnes vulnérables** sur notre territoire.

Centraide est heureux de pouvoir compter sur la contribution des employés et des entreprises de la région afin de reverser les dons à la population dans le besoin. L'attribution des dons est un processus rigoureux revu chaque année qui guide l'analyse de chaque demande soumise à Centraide.



Centraide Laurentides tient à vous dire MERCI pour votre précieuse contribution!

En 2017, 1 700 000 \$ a été redistribués à des organismes de la région.

La lauréate du prix Louis-Fortin 2016



Le prix Louis-Fortin souligne chaque année les efforts, l'implication et l'engagement envers la cause d'un(e) responsable de campagne Centraide Laurentides en milieu de travail.

Madame Kim Laviolette, de la Ville de Lachute, a l'appui et l'aide du personnel de la ville dans l'organisation de sa campagne en milieu de travail.

Merci à Kim Laviolette ainsi qu'à toute son équipe!





Centraide
Laurentides
Nous tous, ici



MERCI À NOS PARTENAIRES DE LA CAMPAGNE 2016

LES CAMPAGNES DES EMPLOYÉS* (1 000 \$ ET PLUS)

125 000 \$ et plus

Bombardier Avions commerciaux — Usine de Mirabel

Campagne d'entraide — gouvernement du Québec

Hydro-Québec

40 000 \$ à 124 999 \$

Bell Helicopter Textron Canada limitée

L-3 Communications MAS (Canada)

SAFRAN Systèmes d'atterrissage

15 000 \$ à 39 999 \$

BMO Banque de Montréal

Centre intégré de santé et de services sociaux des Laurentides

Commission scolaire de la Seigneurie-des-Mille-Îles

Costco Boisbriand

Costco Terrebonne

Mecachrome Canada (2009) Inc.

PACCAR du Canada — Usine de Sainte-Thérèse

Pratt & Whitney Canada — Centre aéronautique de Mirabel

Restaurants McDonald's : Jacques, Louis et Catherine Giguère

Stelia Aéronautique Canada Inc.

Ville de Blainville

Ville de Saint-Eustache

5 000 \$ à 14 999 \$

Aéroports de Montréal

Banque Nationale Groupe financier

CAE

Caisse Desjardins de l'Envolée

Caisse Desjardins de Saint-Eustache-Deux-Montagnes

Claude Beaulieu Sports Inc.

Commission scolaire de la Rivière-du-Nord

Costco Saint-Jérôme

Elasto Proxy

Fédération des caisses Desjardins du Québec

Gaz Métro

Groupe technologies Desjardins

Hybride Technologies inc.

Les entreprises Rolland Inc.— Usine de St-Jérôme et Centre de transformation

Nova Bus

Orange Traffic

Orica Canada inc.

Prévost Fortin D'Aoust, avocats

Produits de Métal Vulcain inc.

Raymond Chabot Grant Thornton St-Jérôme

RBC — Banque Royale du Canada

Retraités de la fonction publique fédérale

SAFRAN Moteurs d'Hélicoptères Canada

Stablex Canada inc.

Super C — Blainville

Super C — Boisbriand

Super C — La Plaine

Super C — Sainte-Marthe-sur-le-Lac

Super C — Saint-Canut

Super C — Saint-Eustache

Super C — Terrebonne

TD Groupe financier

UPS

Ville de Saint-Jérôme

Ville de Saint-Sauveur

1 000 \$ à 4 999 \$

AECOM

Agence des services frontaliers du Canada

Air Liquide

Aliments ConAgra Canada inc. — Boisbriand

André Lachance et Compagnons inc.

Aviva Canada inc.

Banque CIBC

Banque de développement du Canada (BDC) Boisbriand

Banque Scotia

Bell Canada

Bell Média

Bombardier, Centre de Tubes de Mirabel

Caisse Desjardins de la Vallée des Pays-d'en-Haut

Caisse Desjardins de l'Ouest de Laval

Caisse Desjardins de Saint-Antoine-des-Laurentides

Caisse Desjardins de Saint-Jérôme

Caisse Desjardins Thérèse-De Blainville

Caisse populaire de Saint-Claude

Caisse populaire Desjardins de Mirabel

Cascades Groupe Tissu - Lachute

CBC / Radio-Canada

Centre communautaire juridique Laurentides-Lanaudière

Centre d'entraide Racine-Lavoie

Centre Service Canada — Sainte-Thérèse

Centre intégré de santé et services sociaux de Lanaudière

CST Canada

Desjardins Assurances générales

Desjardins Entreprises — Laurentides

Desjardins Entreprises — Laurentides Sud

Esso

Établissement Archambault

Fonds régional de solidarité FTQ

GE Electric

Gendarmerie Royale du Canada

Groupe Banque TD

Groupe CIS

Industrielle Alliance Groupe Financier — Agences de St-Jérôme et St-Eustache

Jaymar

Kimberly-Clark inc.

La Capitale / L'Unique

La Hutte — Hébergement d'urgence Terrebonne

LKQ Canada Auto Parts Inc.

Marché de la Concorde

Marché Denigil (1984) Inc.

Metro Plus Lachenaie

Metro Plus Sainte-Adèle

Metro Plus Sainte-Marthe

Metro Plus Arthur-Sauvé (Saint-Eustache)

Metro Plus Saint-Laurent (Saint-Eustache)

Metro Plus Terrebonne

Municipalité de Saint-Hippolyte

Openmind Technologies

Pfizer Canada inc.

Resto Pop Thérèse-De Blainville

Retraités du Mouvement Desjardins

RONA - Saint-Jérôme

SFL - Saint-Jérôme

Shell Canada - retraités

Sonaca Montréal

Super C - Lachute

Super C - Plaza Sainte-Thérèse

Super C - Ste-Anne-des-Plaines

Super C - Terrebonne-Ouest

Talbot Kingsbury, avocats

TC Media Laurentides

TD Assurance

Trica Inc.

UQO — Campus de Saint-Jérôme

Ventilex Inc. / Tôlerie Mirabel

Ville de Boisbriand

Ville de Lachute

Ville de Lorraine

Ville de Rosemère

Ville de Sainte-Marguerite-du-Lac-Masson

Ville de Sainte-Thérèse

Ville de Terrebonne

* Les organisations figurent par ordre alphabétique.